



HONG YU

广东鸿宇建筑与工程设计顾问有限公司

HONG YU ARCHITECTURAL&
ENGINEERING DESIGNING
CONSULTANTS LTD

城乡规划 甲级 编号 自资规甲字22440603
建筑工程 甲级 编号 A244001127
房屋建筑工程监理 甲级 编号 E244002020
风景园林 乙级 编号 A244001124
人防工程 乙级 编号 A244001124
市政工程 乙级 编号 A244001124
岩土工程勘察 乙级 编号 B244065990
工程咨询 乙级 编号 乙预 232022010021

会 签
COORDINATION

建 筑 ARCHI.	
园 林 GARDEN.	
结 构 STRUCT.	
给排水 PLUMBING	
电 气 ELEC.	
暖通/燃气 HVAC/GAS	

附 注
DESCRIPTIONS

1.不可按图纸(含CAD文件)量取尺寸。所有尺寸均须通过放样确定。未经同意不得使用、泄露、散布或复制本文件及其资料。
2.此施工图设计必须经过相关政府规划、建设、消防等部门及审图公司审核通过后才能施工。

审 定 APPROVED BY	张念华	张念华
审 核 EXAMINED BY	谢小芳	谢小芳
项目负责 CAPTAIN	李俊刚	李俊刚
专业负责 CHIEF ENGL.	谢小芳	谢小芳
校 对 CHECKED BY	张念华	张念华
设 计 DESIGNED BY	龚运国	龚运国
	印刷体 PRINT	签 署 SIGNATURE

建设单位 CLIENT	广东省云浮市气象局		
建设地点 SITE	广东省云浮市云城区云城街道兴云东路春岗山		
工程名称 PROJECT	云浮市气象局基础设施建设项目		
子项—单体名称 SUBPROJECT-UNIT	新建业务用房		
图 名 TITLE	检查井防坠网大样图		
设计号 CONTRACT No.			
版次 EDITION No.	01	日期 DATE	2025. 08
图别 DRAWING TYPE	水 施	图号 DRAWING No.	SS-16
归档纪录: ARCHIVES:			

说明

一、防坠网

- 安全网网绳可采用锦纶、维纶、涤纶或其他材料制成，物理性能、耐候性应符合国家或行业标准的相关规定；
- 安全网网绳断裂强力应符合下表：

网类别	绳类别	断裂强力(N)
安全网	网绳、系绳	≥1000
	边绳	≥2000
	环绳	≥3000

施工严禁使用有断绳等已损坏的安全网。

二、固定螺栓

- 固定螺栓采用M6规格以上(直径≥6毫米)带有挂钩的膨胀螺栓；
- 膨胀螺栓受力性能应满足下表：

螺栓规格 (mm)	埋深 (mm)	不同基(砌)体时的受力性能(公斤)							
		锚固在75#砖砌体上				锚固在150#混凝土上			
		拉力		剪力		拉力		剪力	
		允许值	极限值	允许值	极限值	允许值	极限值	允许值	极限值
M6	≥35	100	305	70	200	245	610	80	200
M8	≥45	225	675	105	319	540	1350	150	375

- 材质：固定螺栓采用不锈钢304或更好的耐腐蚀等级的材质。

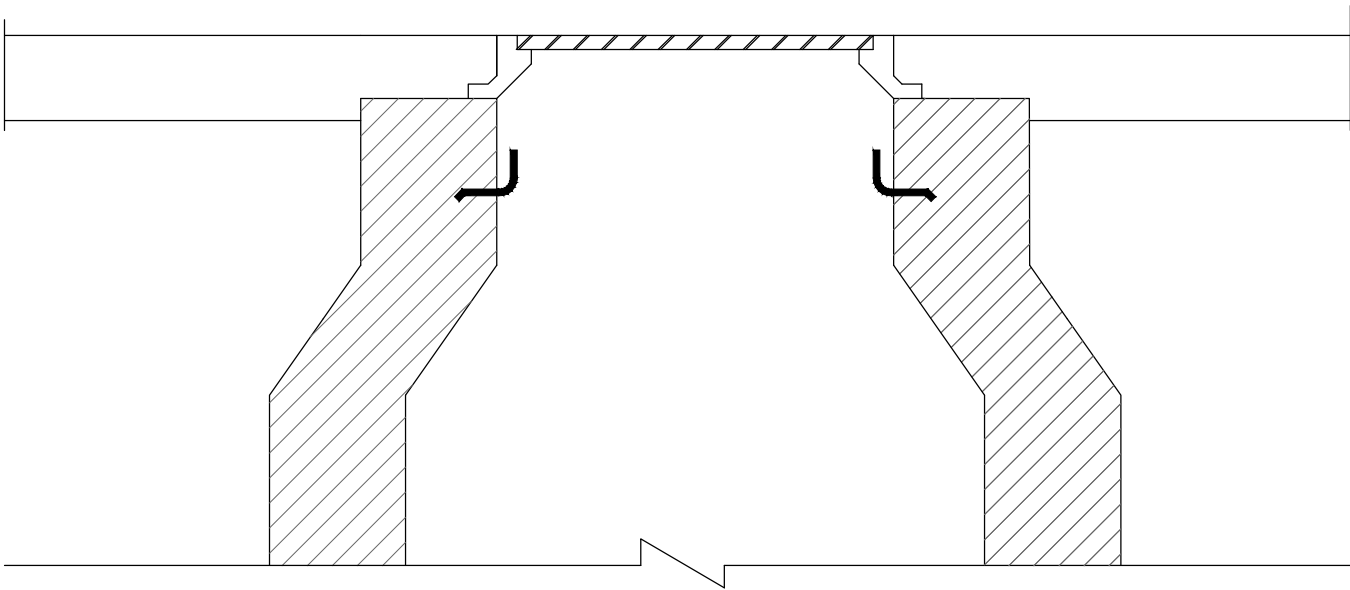
三、安装

- 用8副固定螺栓固定于检查井内壁的砖砌体墙或混凝土上，固定螺栓沿检查井井筒内同一水平面均匀分布，挂钩朝上；
- 安全网的8个系绳和边绳分别悬挂在对应的挂钩上,网目小于10cm；
- 安全网需安装于同一水平面，距离检查井井口20-30cm的坚固墙体上；
- 初始下垂高度：安全网安装后的初始下垂高度不宜超过10cm
- 安全防坠网安装完成后需要对其进行坠落测试，参见《GB/T8834-2006绳索有关物理和机械性能的测定》，测试合格后方可验收。

四、其余未尽事宜均按照国家相关规定执行。

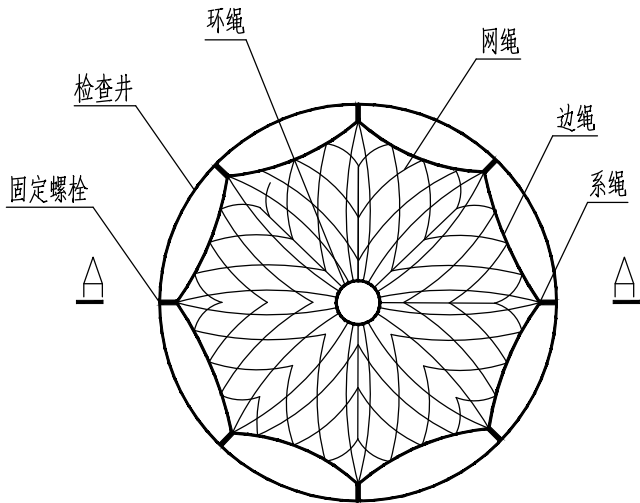
五、参考标准：

GB 5725-2009 安全网
JB/ZQ4763-2006 膨胀螺栓
GB/T 22795-2008 混凝土用膨胀型锚栓 型式与尺寸
《排水管道维护安全技术规程》



注：

- 本图尺寸单位为厘米；
- 井盖与井座间设1米的防盗钢链，防盗链直径为8mm。
- 材料用量: C30 混凝±0.07m³。
- 本图适用于给水排水和燃气检查井。



检查井筒防坠网平面图